

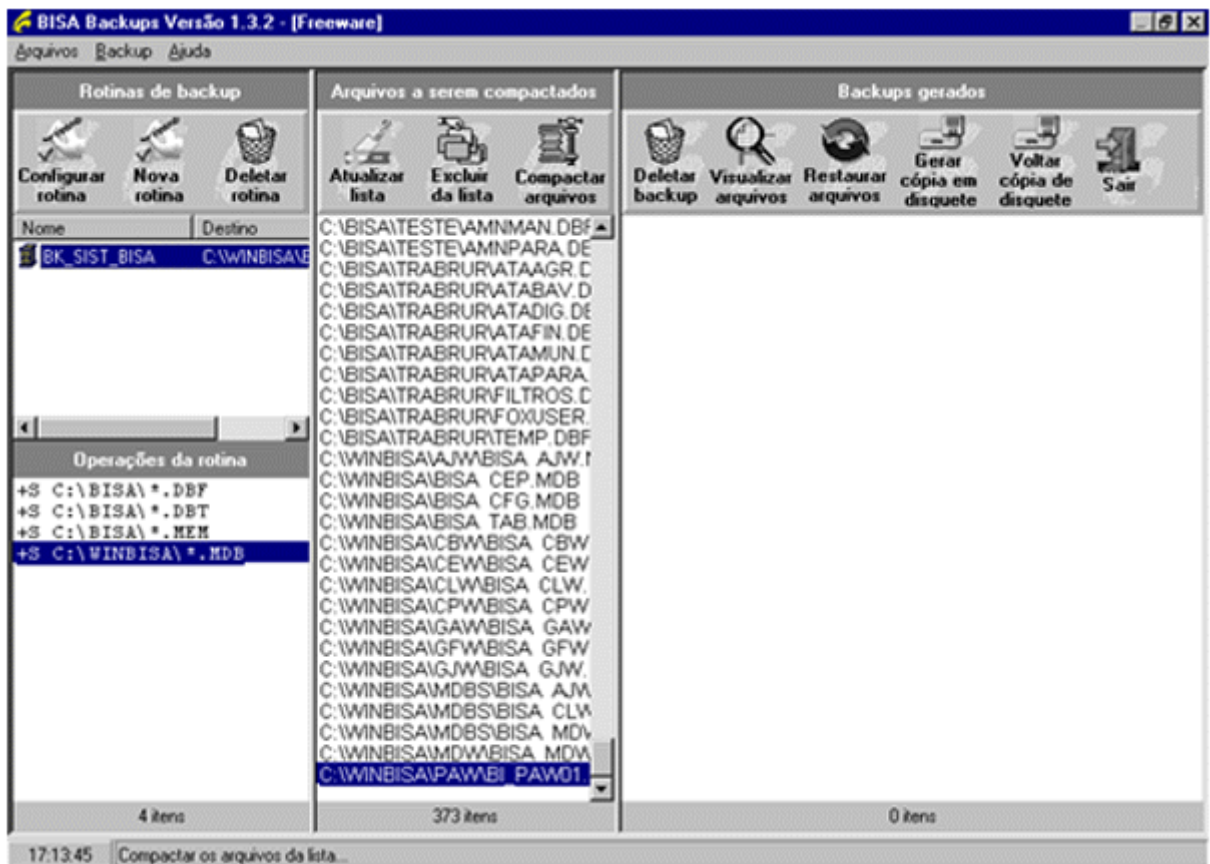
# Sistemas BISA

## MANUAL DO USUÁRIO

As informações contidas em seu computador estão sujeitas diariamente a diversos fatores de risco, tais como exclusão acidental por um usuário inexperiente, sobreposição acidental do arquivo por outro de mesmo nome, infecção por vírus, danificação dos arquivos por problemas elétricos, etc.

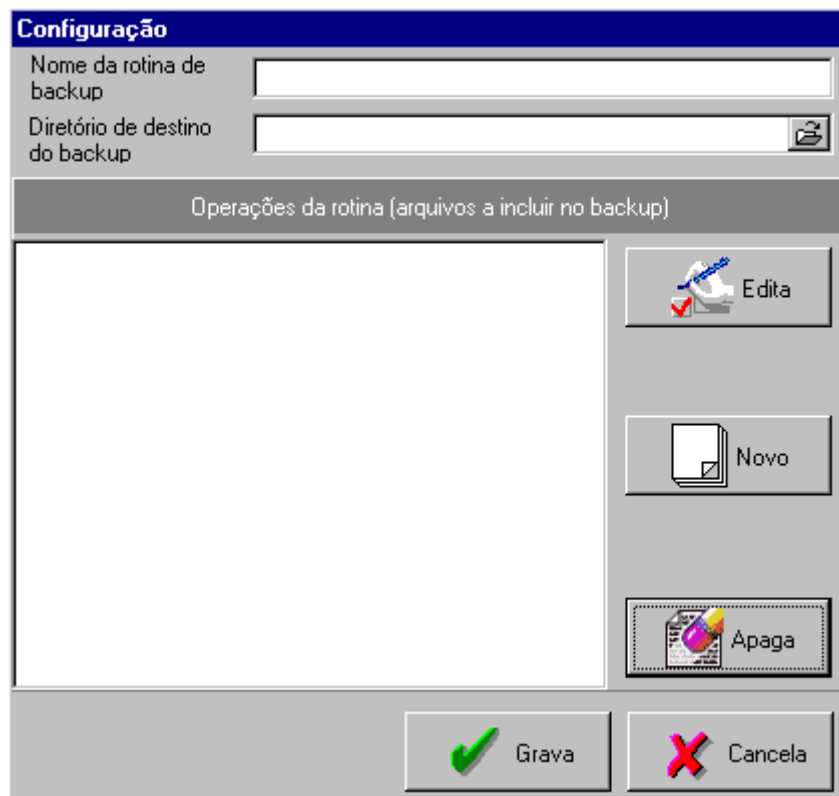
A geração de um BACKUP periódico das informações torna-se OBRIGATÓRIA para evitar transtornos e prejuízos diversos.

O sistema Back 2000 é uma ferramenta simples e eficiente para você realizar e gerenciar a cópia de segurança dos seus dados.

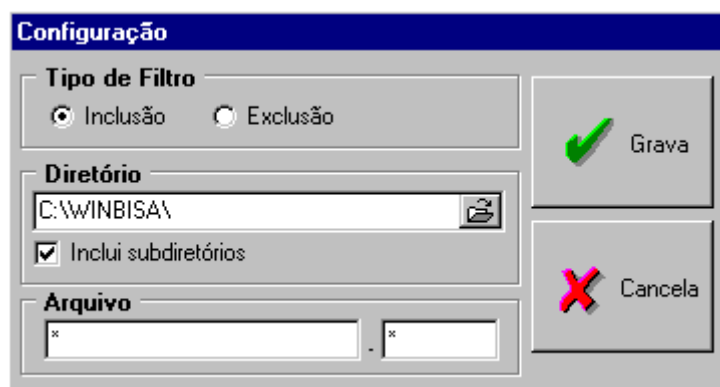


### CRIANDO UMA NOVA ROTINA DE BACKUP

1. Clique no botão Nova Rotina.



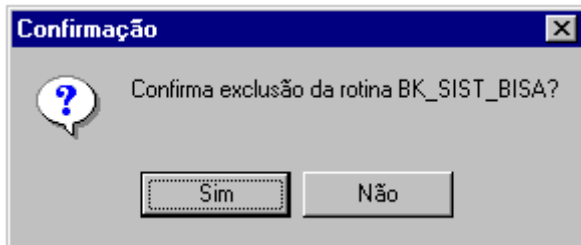
2. Digite um nome para identificar a rotina de Backup.
3. Selecione o diretório de destino do backup que vai ser gerado.
4. Clique no botão Novo para escolher os arquivos que será feito o backup.



5. Na caixa Diretório, selecione o diretório onde estão os arquivos que será feito o backup.
6. Marque a caixa Inclui Subdiretórios se quiser que os arquivos que estão nos diretórios abaixo do escolhido também entrem no backup.
7. Na caixa Arquivo, defina o tipo de arquivo a ser incluído no backup.
8. Clique no botão Grava.

## EXCLUINDO UMA ROTINA DE BACKUP

1. Selecione a rotina que deseja excluir.
2. Clique no botão Excluir Rotina.



O sistema pede a confirmação da exclusão.

3. Clique no botão Sim para confirmar.

## EXCLUINDO UM ARQUIVO DA LISTA DE BACKUP

1. Selecione o arquivo.
2. Clique no botão Excluir da Lista.

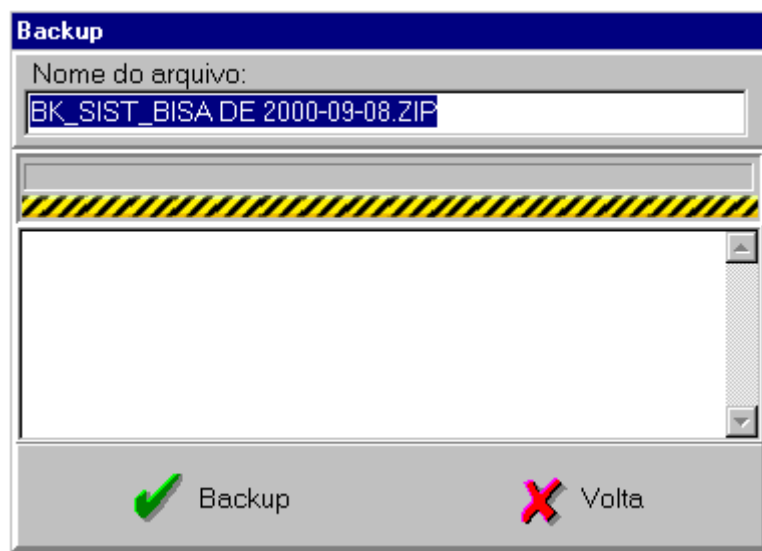


O sistema pede a confirmação da exclusão.

3. Clique em Remover.

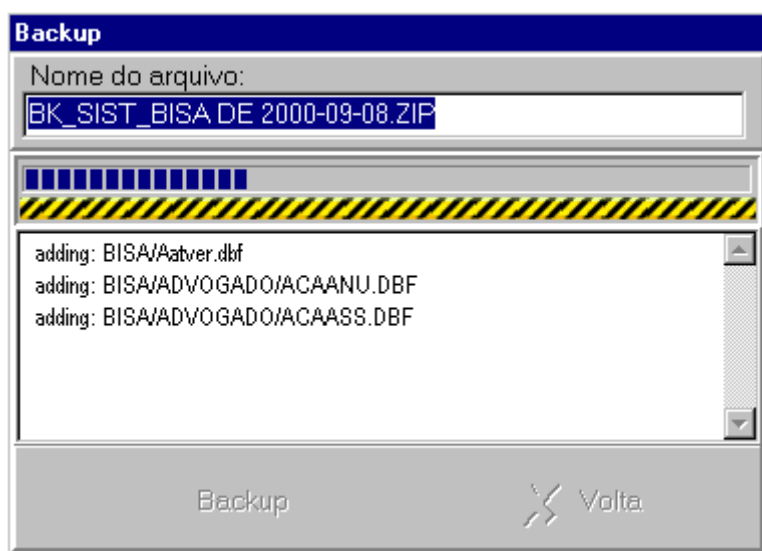
## GERANDO UM BACKUP

1. Selecione a rotina de backup desejada.
2. Clique no botão Compactar Arquivos.

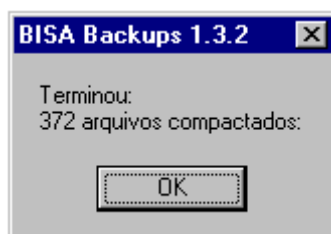


O sistema coloca um nome padrão para o backup que vai ser gerado.

3. Clique no botão Backup.



Ao final do backup o sistema informa quantos arquivos foram compactados no backup.




## VISUALIZANDO OS ARQUIVOS DO BACKUP

1. Selecione o backup desejado.

2. Clique no botão visualizar arquivos.

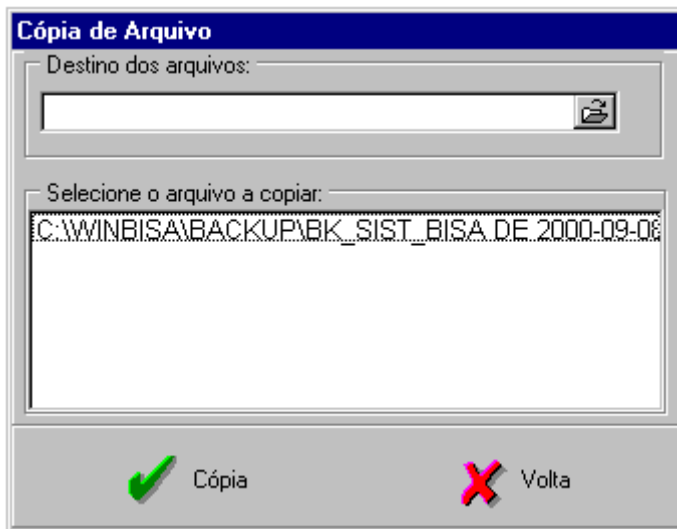
Conteúdo do Arquivo			
C:\WINBISA\BACKUP\BK_SIST_BISA DE 2000-09-08.ZIP			
Nome	Compactado	Normal	Data/Hora
BISA\CONT_V01\ACTMOV01.DBF	112	259	06/11/97 08:43
BISA\CONT_V01\ACTORC01.DBF	296	3729	17/09/98 15:14
BISA\CONT_V01\Actpara.dbf	165	342	24/01/96 16:29
BISA\CONT_V01\ACTPLA01.DBF	358	4634	16/02/00 12:55
BISA\CONT_V02\ACTCUS01.DBF	61	99	25/11/98 14:40
BISA\CONT_V02\ACTEMP.DBF	401	2458	25/11/98 14:40
BISA\CONT_V02\ACTHIS.DBF	125	475	25/11/98 14:40
BISA\CONT_V02\ACTLAN01.DBF	119	291	15/11/98 02:17
BISA\CONT_V02\ACTMOV01.DBF	118	291	15/11/98 02:17
BISA\CONT_V02\Actpara.dbf	871	6552	13/06/95 13:51
BISA\CONT_V02\ACTPARA.DBT	10586	13384	14/06/95 16:40
BISA\CONT_V02\ACTPLA01.DBF	173	707	25/11/98 14:40
BISA\CONT_V02\ARQSTRU.DBF	120	217	15/11/98 02:17
BISA\CONTAB3\ACTCOR.DBF	144	835	06/09/00 16:19
BISA\CONTAB3\ACTCUS01.DBF	61	99	06/09/00 16:19
BISA\CONTAB3\ACTEMP.DBF	298	1362	15/08/00 17:52
BISA\CONTAB3\ACTHIS.DBF	131	471	06/09/00 16:19
BISA\CONTAB3\ACTLAN01.DBF	215	715	06/09/00 16:19
BISA\CONTAB3\ACTORC01.DBF	164	899	24/01/00 16:29
BISA\CONTAB3\Actpara.dbf	249	1448	06/09/00 16:19
BISA\CONTAB3\ACTPLA01.DBF	563	12652	06/09/00 16:21
BISA\CONTAB3\CONFIG.MEM	359	1375	06/09/00 16:22
BISA\CONTAB3\FILTROS.DBF	84	163	15/06/00 10:10

 Fecha a janela

O sistema mostra todos os arquivos incluídos no backup selecionado.

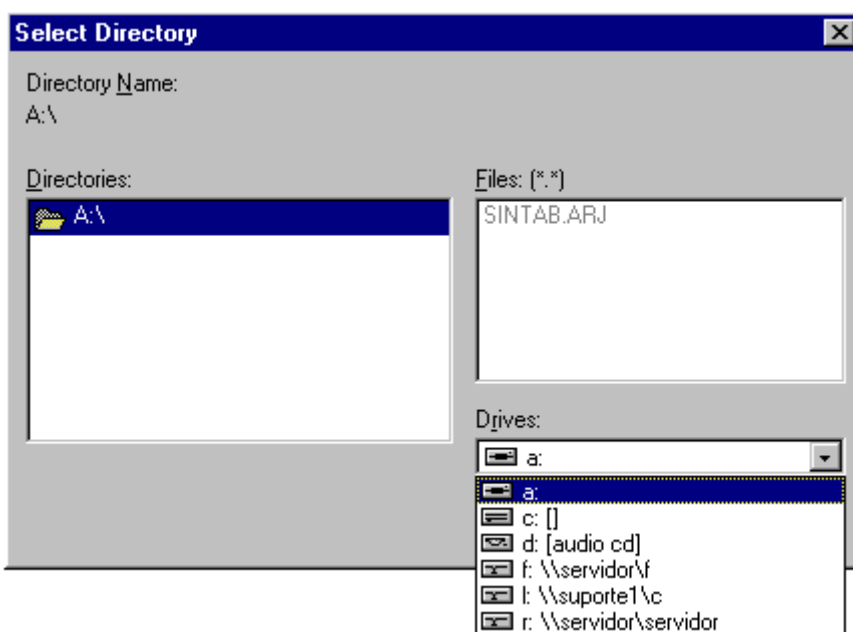
## GERANDO UMA CÓPIA DO BACKUP EM DISQUETE

1. Insira o disquete no drive.
2. Clique no botão Gerar Cópia em Disquete.



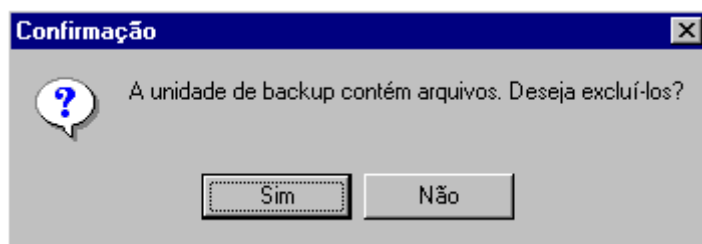
3. Selecione o backup a ser copiado.

4. Na caixa Destino dos Arquivos, selecione o drive de disquete.

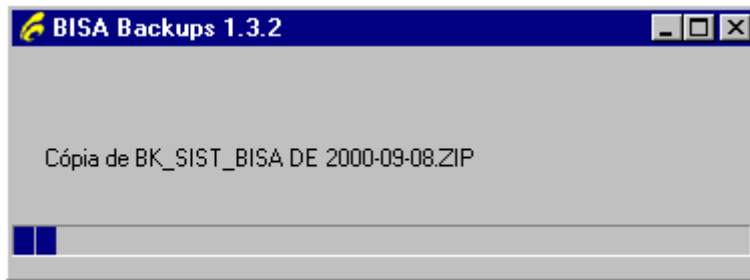


5. Clique no botão Cópia.

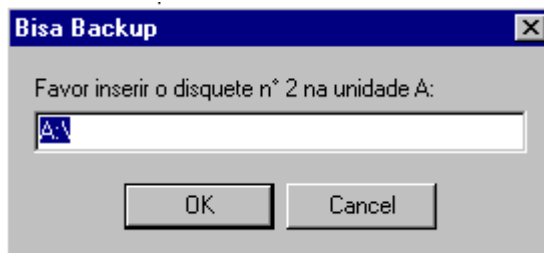
Se em seu disquete houver algum arquivo, o sistema pergunta se você quer excluí-lo.



A cópia é iniciada.



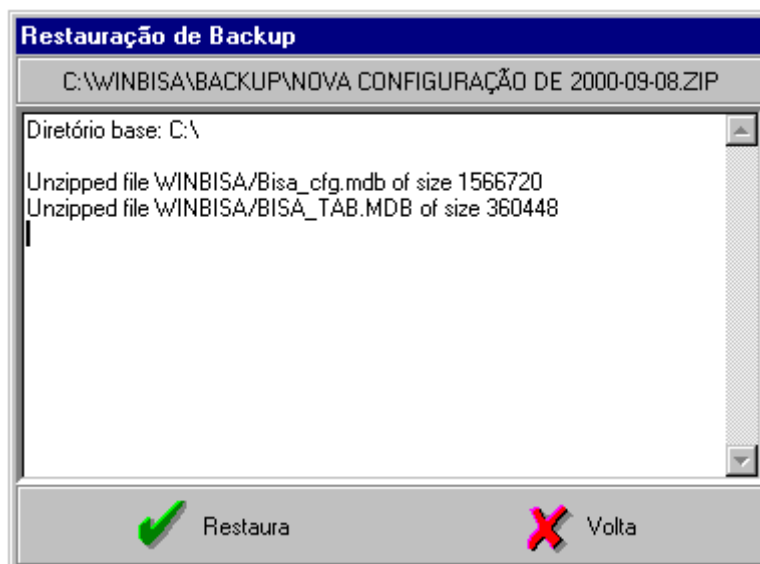
Caso o arquivo de backup seja maior que o tamanho padrão do disquete, será solicitado um novo disquete.



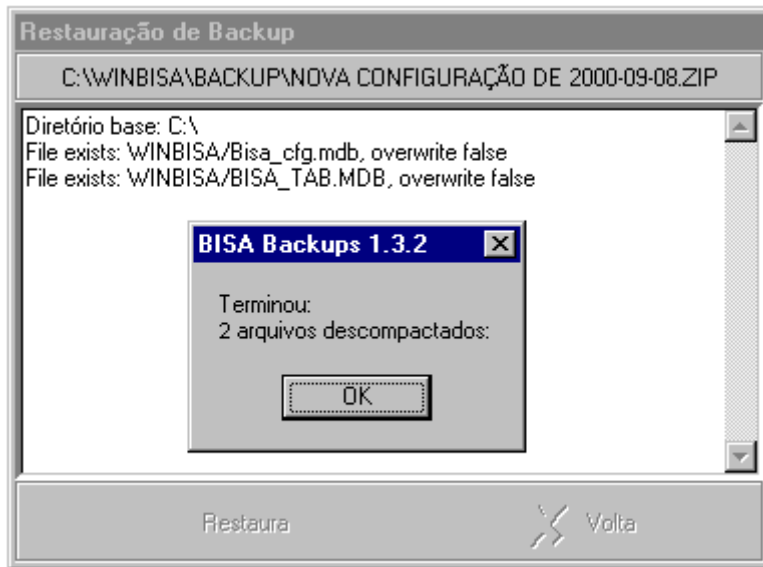
6. Insira um novo disquete na unidade e clique no botão OK.

## RESTAURANDO OS ARQUIVO DO BACKUP

1. Selecione o backup desejado.
2. Clique no botão Restaurar Arquivos.



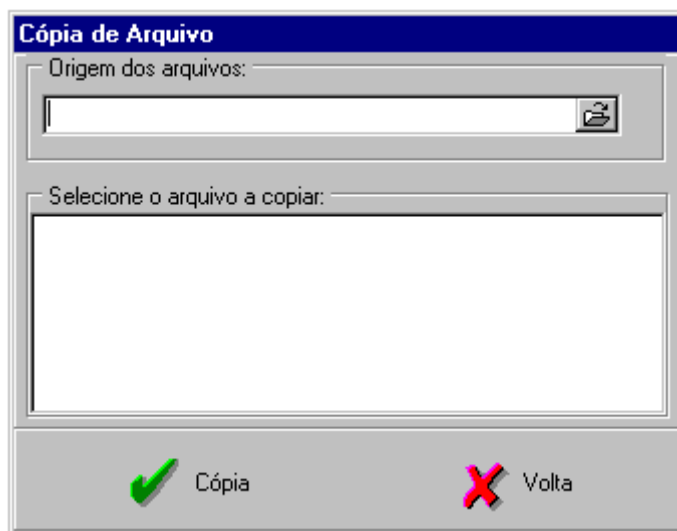
Ao finalizar o sistema avisa quantos arquivos foram restaurados.



3. Clique no botão OK.

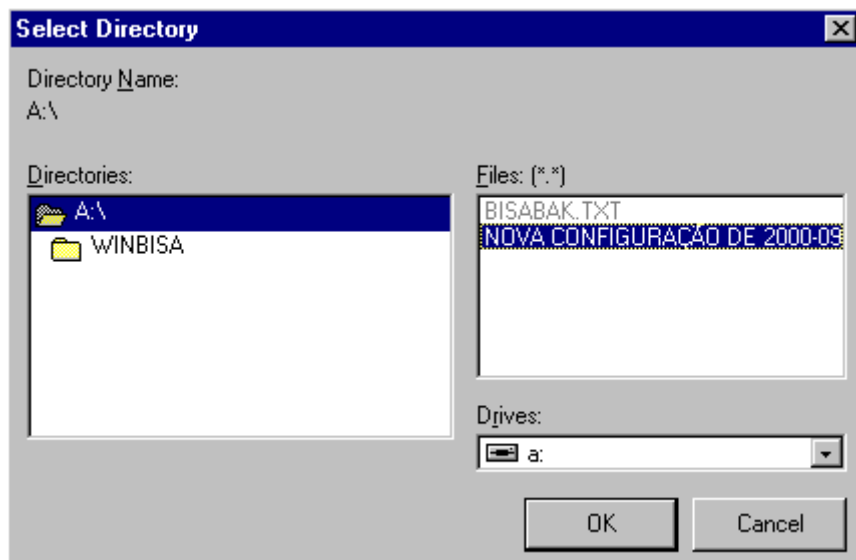
## RESTAURANDO UMA CÓPIA DO BACKUP DE UM DISQUETE

1. Clique no botão Voltar Cópia de Disquete.



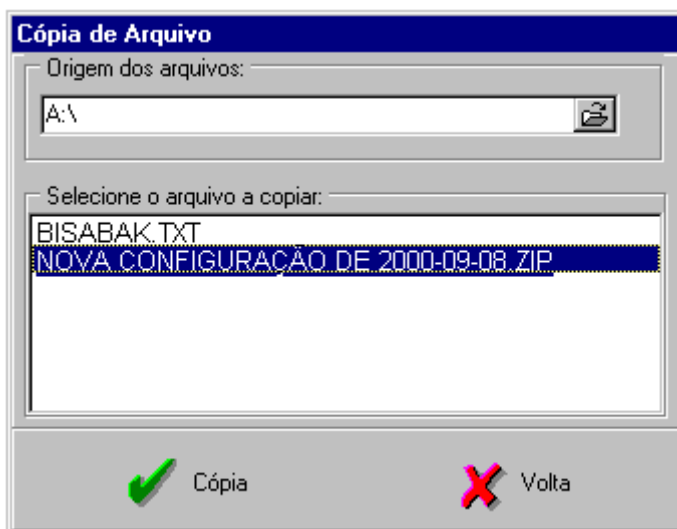
2. Na caixa Origem dos Arquivos selecione o drive de disquete.





3. Clique no botão OK e selecione o arquivo de backup a ser restaurado.

4. Clique no botão Cópia.

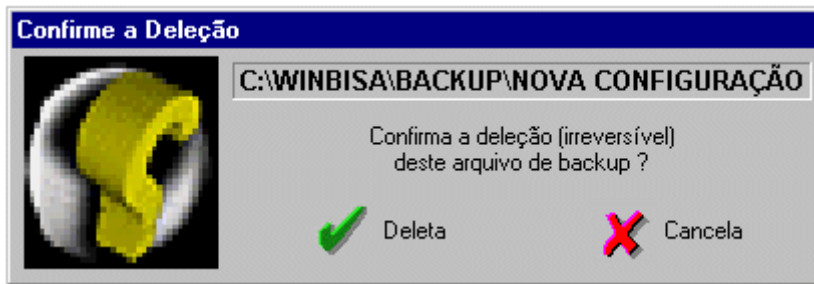


## EXCLUINDO UM ARQUIVO DE BACKUP

**ATENÇÃO!** Esta rotina exclui **DEFINITIVAMENTE** o arquivo de backup dos seus discos, portanto, só a realiza se tiver certeza de que o arquivo não é mais necessário.

1. Selecione o arquivo desejado.

2. Clique no botão Deletar Backup.



O sistema solicita a confirmação da exclusão.

3. Clique no botão Deleta para excluir o backup, ou no botão Cancela para cancelar.